

H



1	.....	1
2	.....	7
3	.....	8
4	.....	11
5	.....	12
6	.....	14
7	.....	15

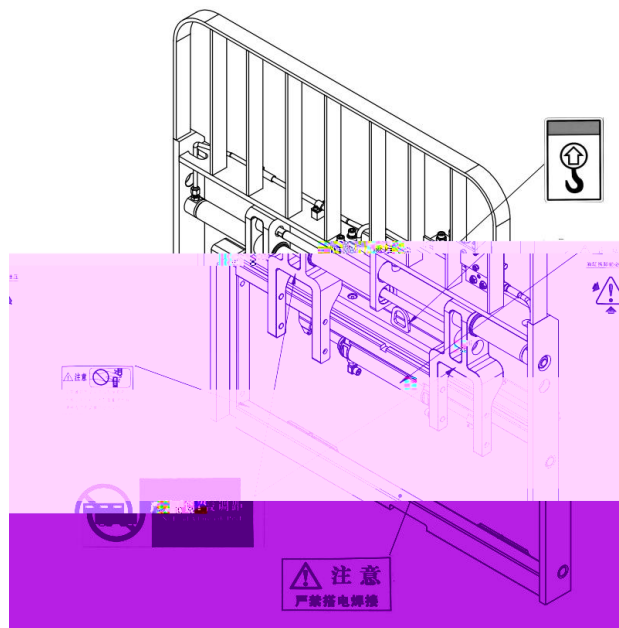


▲ 危

▲ 告

▲ 意

▲ 吊





1 000

20

40

85

 危



80

80

▲ 告

▲ 意

ISO4762 ISO4014 ISO4032

8.8

10.9

12.9

---

M10	45Nm	66Nm	77Nm
M12	77Nm	115Nm	135Nm
M16	190Nm	280Nm	330Nm
M20	385Nm	550Nm	640Nm



	6.0LPM	8.0LPM	11.0LPM
	10.0LPM	15.0LPM	18.0LPM

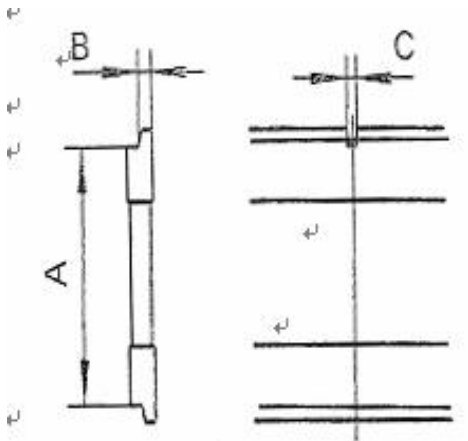
6mm

**定承 力**

叉 定 是 据其机 构 出 名义承 力， 定  
定并未 性 或操作工况， 因 ， 叉 - 叉 合承 力  
不是一个固定值， 应 合 、 操作工况以及在某一 定 度时叉  
和 叉 合承 力。

**实 承 力**

叉 代 商或制 商应 叉 - 叉 实 合承 力。



1

3.1

4

1

140N.m

2

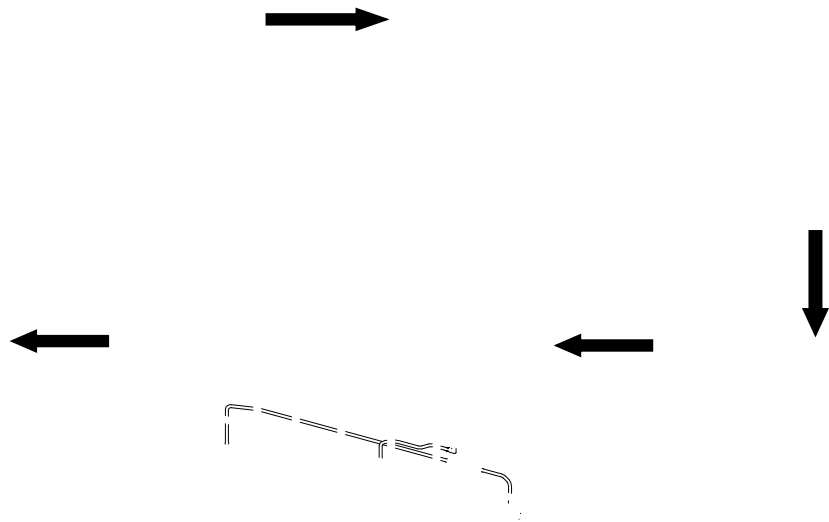
3

M16

4

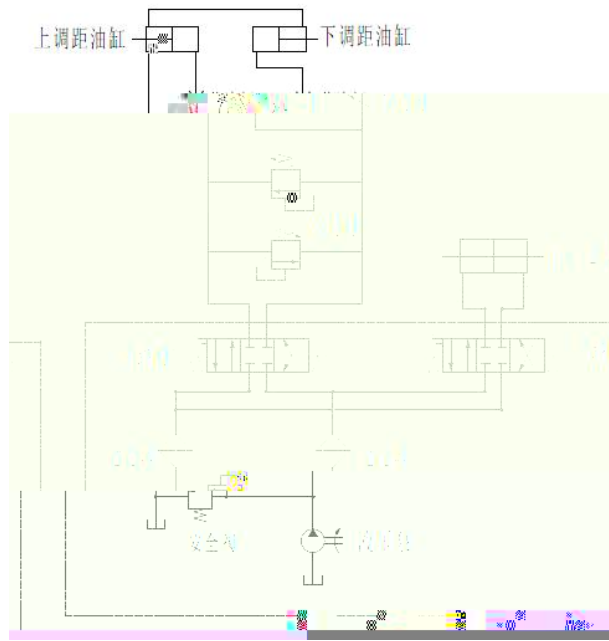
4

5



3.2

M18x1.5












6.1.1

6.1.2

6.1.3

6.2.1

6.2.2

6.2.3

6.2.4

6.3.1

6.3.2

1

(1)

12

1000

(3)

2

